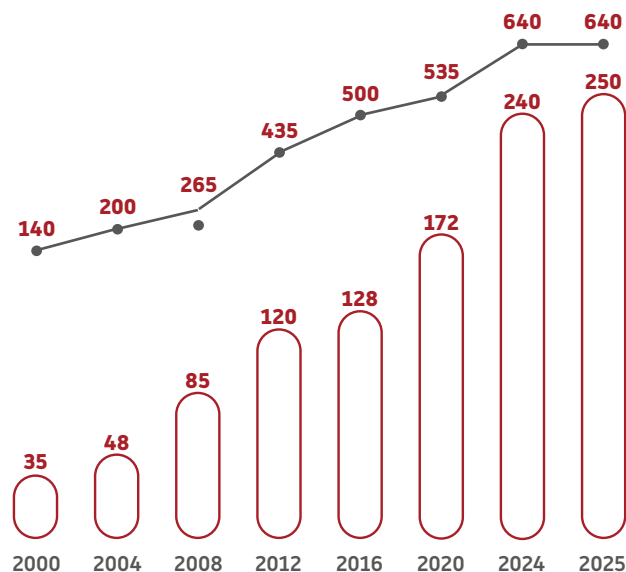


2025 a marqué les 100 ans du Groupe LINGENHELD



## EFFECTIF & CHIFFRE D'AFFAIRES en millions d'euros



Le Groupe LINGENHELD s'engage pour une croissance durable

**-40%**

de rejets de CO<sub>2</sub> & d'énergie consommée d'ici 2030

## CAPITAL HUMAIN



**50 APPRENTIS** parmi 640 salariés

## PARC MATÉRIEL



**620** véhicules & machines

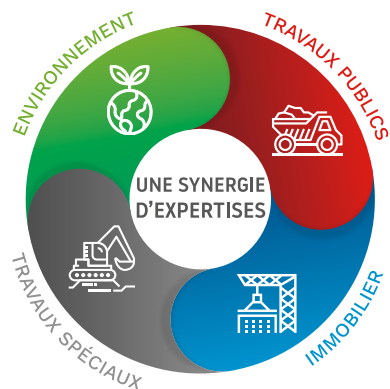
## INVESTISSEMENT



**20** millions d'euros

# UNE FORCE AU SERVICE D'UN TERRITOIRE

- |  |   |  |
|--|---|--|
| <b>LINGENHELD TRAVAUX PUBLICS</b><br>OBERSCHAEFFOLSHEIM (67)<br>SAINTE CROIX EN PLAINE (68)<br>RAMBERVILLERS (88)<br>LOUVIGNY (57)<br>VERZY (51) | <b>CENTRE DE VALORISATION</b><br>Strasbourg<br>OBERSCHAEFFOLSHEIM (67)<br><b>Nord Alsace</b><br>HAGUENAU (67)<br><b>Metz Nancy Lorraine</b><br>LOUVIGNY (57)<br><b>Champagne</b><br>PRUNAY (51) | <b>LINGENHELD TRAVAUX SPÉCIAUX</b><br>OBERSCHAEFFOLSHEIM (67)<br>LOUVIGNY (57)                     |
| <b>SEMAROUTE</b><br>OBERSCHAEFFOLSHEIM (67)<br>LOUVIGNY (57)   | <b>CENTRE DE RECYCLAGE</b><br>PORT DE METZ (57)   | <b>L.T.S (LUXEMBOURG TRAVAUX SPÉCIAUX)</b><br>CONTERN (Luxembourg)                                 |
| <b>EST ENROBÉS</b><br>SELESTAT (67)  | <b>METHAVOS</b><br>DABO (57)  | <b>LINGENHELD IMMOBILIER</b><br>DABO (57)<br>TERVILLE (57)<br>METZ (57)<br>OBERSCHAEFFOLSHEIM (67) |
| <b>CARRIÈRE DU VIEUX MOULIN</b><br>VIEUX MOULIN (SENONES) (88)   | <b>MANUTENTION TRANSPORT SERVICE</b><br>STRASBOURG (67)   | <b>ARCADA IMMOBILIER</b><br>METZ (57)  |
| <b>CARRIÈRE DE TANCONVILLE</b><br>TANCONVILLE (54)   |   | <b>ADC INGÉNIERIE</b><br>METZ (57)   |
| <b>LINGENHELD GmbH</b><br>KEHL (Allemagne)   |   |  |



Siège social : 9A rue Saint Léon IX - 57850 DABO  
+33 (0)3 87 03 02 70 | [info@lingenheld.fr](mailto:info@lingenheld.fr)  
[www.lingenheld.fr](http://www.lingenheld.fr)

# CHIFFRES CLÉS 2025



# TRAVAUX PUBLICS & INDUSTRIES

Terrassement | Routes | Assainissement  
Réseaux | Aménagements urbains & tertiaires  
Carrières | Postes d'enrobés | Centrale à béton

chiffre d'affaires **104 M€**

collaborateurs **400**

**23**  
kilomètres  
de liaisons cyclables



# TRAVAUX SPÉCIAUX

Désamiantage | Déplombage | Démolition  
Déconstruction | Démantèlement industriel  
Blindage | Forage | Fondations spéciales

chiffre d'affaires **45 M€**

collaborateurs **130**

**21 700**  
tonnes équivalent CO<sub>2</sub> évitées  
grâce à la valorisation et au recyclage  
des matériaux déconstruits



# ENVIRONNEMENT

Collecte, traitement, tri et valorisation de déchets  
Dépollution sites et sols  
Centre de stockage ISDI / ISDND  
Manutention portuaire, fluviale et ferroviaire  
Constructeur-exploitant d'unités de méthanisation

chiffre d'affaires **37 M€**

collaborateurs **70**

**4**  
plateformes régionales  
pour favoriser le recyclage  
plutôt que l'élimination



collaborateurs

**640**

chiffre d'affaires

**250 M€**



# AMÉNAGEMENT & PROMOTION

Aménagement urbain, lotissements  
Promotion immobilière | Parcs d'activités  
Friches industrielles

chiffre d'affaires **64 M€**

collaborateurs **40**

**22**  
hectares  
de friches industrielles  
en cours de requalification